

PREVENIRE L'INCENDIO ELETTRICO

BREVI E SEMPLICI ACCORGIMENTI PER EVITARE CHE L'IMPIANTO ELETTRICO PROVOCHI UN INCENDIO

QUESTO DEPLIANT HA IL SOLO SCOPO DI EVIDENZIARE, IN MODO
SEMPLICE E COMPRESIBILE, L'EVENTUALI CAUSE ELETTRICHE
CHE POSSONO INnescare UN INCENDIO

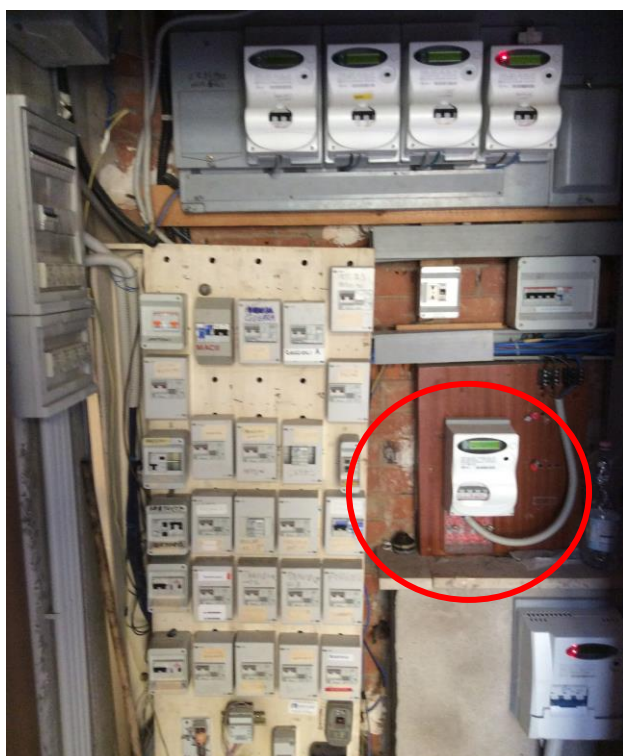
L'ELETTRICITA' E' UNA FONTE D'ENERGIA CHE, SE CORRETTAMENTE UTILIZZATA, PUO' ESSERE TRASFORMATA IN VARIE TIPOLOGIE DI LAVORO, CALORE, MOVIMENTO, ILLUMINAZIONE;

SE UTILIZZATA MALE... FUOCO



E' IMPORTANTE QUINDI UTILIZZARE E MANTENERE IN PERFETTA EFFICIENZA GLI IMPIANTI, RICORDANDO DI ESEGUIRE I CONTROLLI ALMENO UNA VOLTA ALL'ANNO.

- a) **QUALI CONTROLLI?** VERIFICARE CHE TUTTI I MORSETTI DEI QUADRI ELETTRICI SIANO BEN SERRATI; NEL TEMPO TALI VITI SI ALLENTANO PROVOCANDO ARCHI ELETTRICI E CONSEGUENTI SURRISCALDAMENTI.
- b) **QUANDO DEVONO ESSERE RIFATTI GLI IMPIANTI ELETTRICI?** SE L'IMPIANTO HA PIU' DI 20 ANNI E QUINDI I MATERIALI UTILIZZATI NON SONO AUTOESTINGUENTI, VI E' UNA BUONA PROBABILITA' CHE L'IMPIANTO PRIMA O POI CREI PROBLEMI DI SURRISCALDAMENTO
- c) ATTENZIONE AI **QUADRI ED AI CONTATORI D'ENERGIA** POSIZIONATI DENTRO I MOBILI POTREBBERO INNESCARE UN INCENDIO



TUTTI GLI IMPIANTI DEVONO ESSERE CORREDATI DA INTERRUTORI DIFFERENZIALI (SALVAVITA) E DA IMPIANTO DI TERRA

NON UTILIZZARE LE PRESE IN MODO IMPROPRIO



PROTEGGERE GLI UTILIZZATORI OPPORTUNAMENTE (PER LE POMPE OCCORRE UN SALVAMOTORE)

PERMETTERE IL RAFFREDDAMENTO DELLE POMPE, NON NASCONDERE CON LA VEGETAZIONE IL MANUFATTO (AGHI DI PINO O ARBUSTI), LASCIARE TUTTO INTORNO UNO SPAZIO LIBERO E PULITO.



VERIFICARE GLI IMPIANTI DI ADDUZIONE GAS (CUCINA E CALDAIA)